



I N F I N I T Y Z U C C H E T T I

HR
INFINITY
GLOBAL SOLUTION

ACCESSI PROJECT

ACCESSI PROJECT

Accessi Project Il sistema integrato di Controllo Accessi, Sicurezza e Videosorveglianza.

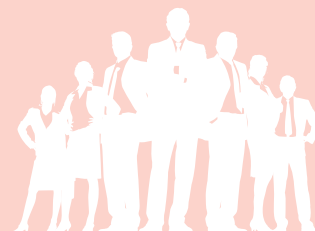
In **ZUCCHETTI** pensiamo che la complessità di una organizzazione non sia legata alle sue dimensioni. Per questa ragione abbiamo progettato un unico software modulare e scalabile che per la sua completezza funzionale e facilità d'uso è adatto all'utilizzo in qualsiasi contesto, da piccoli e semplici sistemi "mono-applicazione" fino a complessi sistemi integrati a livello enterprise.

IL SOFTWARE

Accessi Project è un'unica piattaforma **modulare e scalabile** che gestisce un intero sistema integrato in grado di:

- **Controllare** i flussi di accesso agli edifici e alle zone protette da parte di diverse tipologie di utenti;
- **Rilevare** le presenze del personale interfacciandosi a sistemi di gestione del personale sia per popolare le proprie anagrafiche che per trasmettere le timbrature acquisite;
- **Monitorare e proteggere** gli ambienti e i beni aziendali.

Accessi Project rispetta le più stringenti politiche nell'ambito della sicurezza e integrità dei dati, supervisiona centinaia di terminali e varchi e gestisce migliaia di utenti con ogni livello di autorizzazione. L'architettura di Accessi Project integra i dispositivi hardware più evoluti (terminali, controller, lettori, video server, ecc.) in grado di soddisfare ogni requisito di controllo accessi, rilevazione presenze, antifurto, TVCC.



MODALITÀ DI DELIVERY

• **Licenza** | prevede l'installazione delle soluzioni presso il cliente o presso il Data Center Zucchetti con alta garanzia di affidabilità e sicurezza.

• **SaaS (Software as a Service)** | La soluzione è disponibile anche in modalità SaaS per permettere ai Clienti di fruire delle applicazioni come un servizio. Il software, infatti, non è installato presso la sede del cliente ma nella server Farm

Zucchetti ed è utilizzabile via web con un semplice collegamento Internet. Massima garanzia di riservatezza dei dati con certificazione per la legge sulla privacy, sicurezza dell'infrastruttura, aggiornamento in tempo reale delle

applicazioni, nessun software da installare, risparmio sia in termini organizzativi che economici sono solo alcuni dei vantaggi ottenibili utilizzando le applicazioni software Zucchetti in modalità SaaS.

MODULI e FUNZIONI

CONTROLLO ACCESSI

- anagrafiche aziende e aziende esterne;
- anagrafica dipendenti, dipendenti di aziende esterne e veicoli;
- enrollment dei template biometrici;
- profili e visibilità operatori;
- reazioni automatiche ad eventi: lato server (e-mail, SMS);
- reazioni automatiche ad eventi: lato campo (blocco/sblocco varchi, attivazione autoput, ecc.);
- gestione black/grey list.

SELF-RECEPTION

- comunicazione VoIP;
- stazione chiamante XPoint;
- PC stazioni riceventi con reindirizzamento automatico della chiamata;
- video integrato;
- comandi di apertura varchi integrati;
- log delle operazioni di apertura varchi.

RECEPTION

- rubrica dipendenti "visitabili"
- prenotazione visite;
- check-in/check-out visitatore;
- scansione documento e stampa pass dipendenti ed esterni;
- tessere temporanee dipendenti;
- report sulle visite e assegnazione tessere temporanee;
- gestione black/grey list.

PRODUZIONE TESSERE

- editor dei layout tessere;
- assegnazione dei layout agli utenti;
- codifica tessere durante la stampa
- lettura e assegnazione tessere durante la stampa
- log delle operazioni di stampa tessere.

MEETING ED EVENTI

- Creazione dell'evento;
- accredito partecipanti attesi;
- check-in partecipanti non attesi.

CALCOLO ORE

- Calcolo ore di presenza nel periodo definito dell'azienda/azienda esterna;
- calcolo ore del singolo dipendente/dipendente esterno;
- soglie di presenza minime giornaliere.

SICUREZZA

- Lista dinamica degli allarmi con gestione priorità,
- sinottici di impianto;
- log eventi, operazioni e passaggi di consegne;
- ingressi bilanciati;
- inserimento/disinserimento da XPoint.

VIDEOSORVEGLIANZA

- Popup automatici su allarme;
- invio comandi di preset automatici;
- controllo brandello telecamere;
- richiamo automatico immagini dall'archivio storico timbrature;
- lettura targhe integrato.

SAFETY

- Integrazione con Zuchetti HR Safety (gestione safety amministrativa);
- disabilitazione dell'accesso in caso di scadenza di adempimenti normativi per la sicurezza;
- controllo della presenza dei DPI obbligatori per accedere ad aree particolari;
- controllo dei tempi di permanenza in aree particolari.

INTERFACCIA CENTRALI CERTIFICATE

- Armadi chiavi Keywatcher®;
- centrali antintrusione di terze parti (CEI 79/5);
- centrali antintrusione perimetrale;
- centrali rivelazione incendio di terze parti (Esser 8000 Series);

SERRATURE MECCATRONICHE

- collegamento wireless delle serrature meccatroniche delle porte al sistema di controllo accessi
- utilizzo di un unico badge per presenze e accessi
- aggiornamento delle autorizzazioni di accesso on-line e in tempo reale
- supporto dei principali standard RFID: 125 Khz, Mifare, iClass, DES Fire

SAP HR-PDC

- Allineamento anagrafiche;
- gestione black/gray list;
- gamma terminali (ZP1, ZP2, ZT1, ZT2, ZT3)
- presenze e accessi integrati;
- 100% Know-How Zuchetti.



PERCHE' SCEGLIERE ACCESSI PROJECT PER LA TUA AZIENDA

INSTALLAZIONE SEMPLICE

Accessi Project è semplice da installare e da attivare. Se richiesto un server dedicato, tutto il software necessario al funzionamento del sistema, database compreso, può essere fornito con un'architettura hardware in grado di soddisfare anche le esigenze delle PMI, in quanto già inizializzato e completamente pre-configurato, pronto per essere collegato alla rete aziendale e utilizzato direttamente da un qualunque PC dotato di browser.

Accessi Project può essere installato sulle più comuni piattaforme software e hardware in configurazione cluster. L'adattabilità del software consente in ogni caso la sua installazione ovunque, da PC non dedicati a server aziendali di elevate prestazioni, anche in configurazione cluster o virtualizzate.

MULTI-PIATTAFORMA E MULTI-DATABASE

Le comunicazioni, il database e i sistemi operativi utilizzati sono basati sui più elevati standard dell'Information & Communication Technology.

Accessi Project può inoltre essere installato sui server aziendali, utilizzare i database più diffusi sul mercato (Postgres, Oracle, MSQl) ed essere installato su PC o server con sistema operativo Windows o Linux nelle più comuni distribuzioni.

APERTURA VERSO IL MONDO ESTERNO

Accessi Project, mediante l'esposizione di Web Services, permette ad applicazioni custom, anche sviluppate dall'utente finale, di interfacciarsi in maniera nativa al DB di sistema sia per scambiare informazioni anagrafiche sia per interagire con alcuni dispositivi di campo.

INTEGRAZIONE CON L'INTERA SUITE HR ZUCCHETTI

Accessi Project è l'unica soluzione presente sul mercato in grado di gestire un sistema realmente completo di controllo accessi, rilevazione presenze e sicurezza del lavoro, in quanto integrato con le soluzioni della suite per la gestione del personale HR Zucchetti.





HR Zucchetti è la suite modulare per la moderna gestione delle risorse umane che permette alla Direzione HR di contribuire in modo nuovo e significativo al raggiungimento degli obiettivi strategici ed operativi dell'organizzazione aziendale, valorizzando il capitale umano, migliorando notevolmente la produttività di tutti i collaboratori e l'efficienza dei processi.

HR Zucchetti è il primo e unico sistema in Italia dotato di:

BASE DATI ANAGRAFICA UNICA permette di inserire in un'unica volta le informazioni, evitando inutili ridondanze di dati e perdite di tempo

ARCHITETTURA WEB BASED consente la portabilità del sistema su diversi ambienti operativi e database nonché la condivisione di dati e servizi

PORTALE HR il punto d'incontro tra la Direzione Risorse Umane e il personale dell'azienda che dispone,

così, di un accesso via web per la consultazione e la stampa delle informazioni di proprio interesse (cedolino, foglio presenze, comunicazioni aziendali, ecc.)

WORK FLOW mette in relazione via web la Direzione Risorse Umane con il resto dell'azienda per la gestione di presenze, note spese, proposte retributive, valutazioni, richieste di personale, formazione, ecc., snellendo le attività degli uffici della Direzione Risorse Umane e conferendo maggiore autonomia ai collaboratori e responsabili.



LEADER NELL'INNOVAZIONE

Con oltre 2.700 addetti, una rete distributiva che supera i 1.100 Partner sull'intero territorio nazionale e più di 100.000 clienti, il gruppo Zucchetti è uno dei più importanti protagonisti italiani del settore IT e offre soluzioni software e hardware, servizi e progetti innovativi e di altissima qualità, studiati e realizzati per soddisfare le specifiche esigenze di aziende, banche e assicurazioni, professionisti, associazioni di categoria e pubblica amministrazione.

IL GRUPPO ZUCCHETTI E IL MONDO HR

L'approccio altamente professionale e qualificato, lo spiccato orientamento al mercato, la continua ricerca dell'eccellenza e di soluzioni tecnologicamente avanzate unita alla trentennale esperienza e alla profonda conoscenza delle risorse umane, conferiscono al Gruppo Zucchetti una posizione di leadership nella fornitura di soluzioni e servizi nel settore HR.

Più di 20.000 clienti, milioni di cedolini elaborati mensilmente con i software Zucchetti e oltre 25.700 terminali di rilevazione presenze e controllo accessi venduti in un anno*, rappresentano l'indiscusso riconoscimento da parte del mercato della qualità e dell'innovazione della suite HR Zucchetti e testimoniano la capacità di soddisfare le esigenze dei Clienti.

*dati 2014

Il gruppo Zucchetti, principale protagonista italiano nel mercato IT, con un'offerta così ampia da non aver confronti né in Italia né in Europa, consente ai clienti di acquisire importanti vantaggi competitivi e di avvalersi di un unico partner per ogni esigenza di carattere informatico.



I N F I N I T Y Z U C C H E T T I

WEB | CLOUD | MOBILE

HR Zucchetti rientra nel disegno strategico di Infinity Zucchetti, un'innovativa piattaforma tecnologica di sviluppo basata su un potente framework applicativo che integra in ottica SOA (System Oriented Architecture) tutte le applicazioni aziendali.

Con Infinity Zucchetti, Zucchetti propone linee di prodotto e soluzioni web based (ERP, HR, Business Intelligence, Document

Management, Business Process Management ecc.), nativamente integrate, con un'ampia copertura applicativa ed evolute funzionalità collaborative che implementano il paradigma del virtual workspace.

Scegliere Zucchetti significa disporre della più ampia, completa ed innovativa offerta presente sul mercato.